

## SYMFONIA® Budżetowanie Forte w wersji 2007

Budżetowanie pełni w Symfonia Forte ważną rolę narzędzia do sprawnej budowy budżetów, wspiera procesy planowania, prognozowania i monitorowania realizacji. Program pozwala na obsługę budżetów poczynając od przygotowania struktury tabel budżetowych i powiązań między nimi. Ułatwia wprowadzenie danych i kontrolę zatwierdzania budżetu na wszystkich etapach tego procesu. Automatycznie zestawia raporty z realizacji i wylicza odchylenia między wynikami planowanymi, a uzyskanymi. Zapewnia kontrolę poufności danych.

### Budowanie struktury budżetu

Aplikacja umożliwia wprowadzenie struktury ośrodków odpowiedzialności wykorzystywanej w przedsiębiorstwie, dla ośrodków definiuje się arkusze budżetowe, a na arkuszach umieszcza tabele. Tabele, arkusze i ośrodki odpowiedzialności tworzą wzajemnie powiązany model, w którym można osadzać dowolne dane ilościowo-wartościowe, najlepiej opisujące specyfikę działalności i potrzeby informacyjne przedsiębiorstwa. Można tworzyć budżety dziedziczne np. budżety szkoleń wspólne dla całego przedsiębiorstwa, których wybrane wartości są następnie uwidaczniane w budżetach jednostkowych poszczególnych centrów kosztów. Budowanie modelu budżetowego ułatwiają:

- Kreatory tabel budżetowych
- Powielanie poszczególnych tabel, a nawet całych arkuszy z wieloma tabelami
- Automatyczne zestawianie arkuszy zbiorczych dla podrzędnych ośrodków odpowiedzialności

The screenshot shows the application window with a menu bar (System, Edycja, Budżetowanie, Projektowanie budżetu, Aktywacja, Administracja) and a toolbar. The main area displays a budget table for 'SUPERNOWA 2007' at the 'S1 - Warszawa - CENTRALA' center. The table compares costs for January 2007 and February 2007. A yellow highlight is on the table title, and a blue highlight is on the 'Serwis techniczny' row.

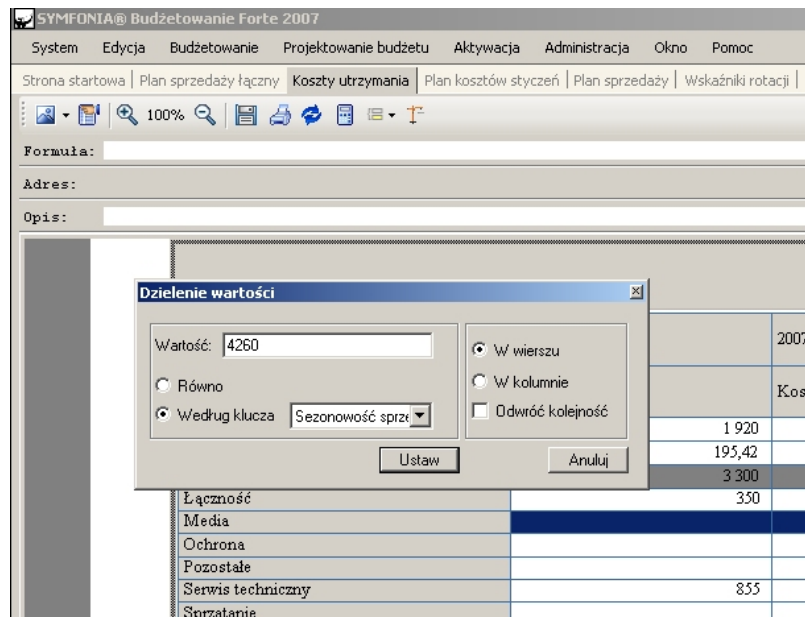
Czas	2007-01	2007-02
Koszty według rodzajów\...	Koszty netto	Koszty netto
Budynki	1 920	1 940
Czynsze i opłaty lokalne	195,42	195,42
Koszty osobowe	3 300	3 540
Łączność	350	350
Media		
Ochrona		
Pozostałe		
Serwis techniczny	855	1 630
Sprzątanie		
Szkolenia		
Urządzenia techniczne	570	1 100
Wypożyczenie		
SUMA	7 190,42	8 775,42

### Wypełnianie danych planowanych

Aplikacja umożliwia udostępnienie arkuszy budżetów częściowych do wypełnienia kierownikom centrum odpowiedzialności, kontrolowane są prawa dostępu do poszczególnych arkuszy. Budżety częściowe po wypełnieniu i zatwierdzeniu są automatycznie konsolidowane w jeden spójny budżet przedsiębiorstwa. Sprawne przygotowanie wstępnej wersji spójnego budżetu ułatwiają:

- Dostęp do aktualnych wytycznych budżetowych dla każdego menagera wewnątrz aplikacji

- Kreatory wypełniania danych w tabelach
- Monitorowanie wypełnienia budżetów cząstkowych



## Konsolidacja i zatwierdzanie budżetu

Budżet główny powstaje automatycznie w następnej stopniowej konsolidacji od dołu budżetów cząstkowych. Włączenie danych z budżetu cząstkowego następuje w efekcie zatwierdzenia przez kierownika centrum odpowiedzialności budżetu na jego poziomie odpowiedzialności. Możliwe jest również jednoczesne zatwierdzenie całego budżetu przez architekta budżetu.

Na zwiększenie efektywności budżetowania ma wpływ:

- Bieżące informowanie kluczowych menadżerów o stanie prac nad budżetami niższego poziomu
- Pełną informację o stanie prac nad ma architekt budżetu

## Tworzenie wersji testowych budżetu

Tworzenie kopii, wariantów budżetu, w których można wprowadzać dowolne modyfikacje, szukając optymalnego wariantu. Warianty umożliwiają również skorygowanie budżetu w trakcie trwania roku budżetowego, umożliwiając okresowe przeglądy i ewentualne dostosowanie budżetu do zmieniających się realiów rynkowych. Tylko jedna wersja budżetu może mieć status „obowiązujący”, to ta wersja będzie bazą odniesienia we wszystkich raportach z wykonania budżetu przygotowywanych przez aplikację.

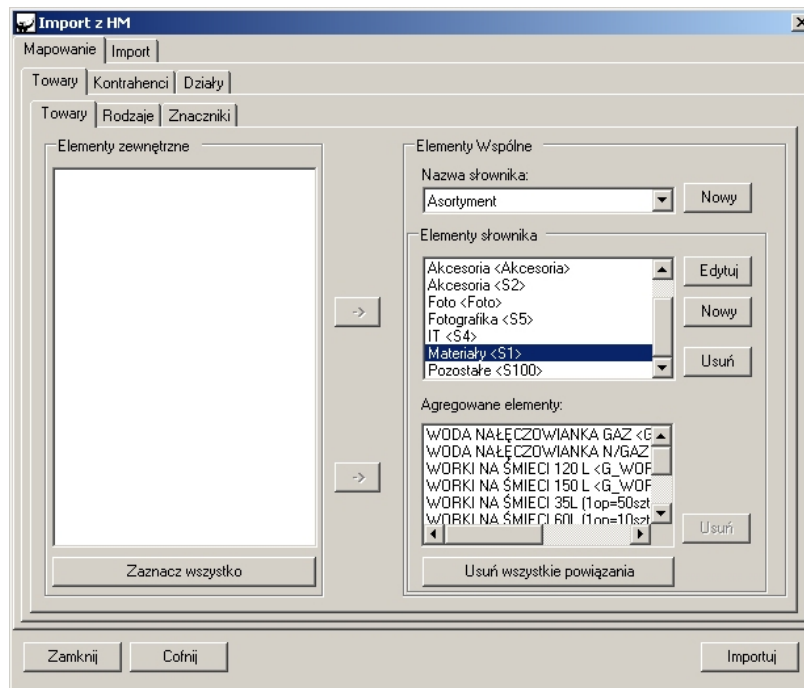
Wersje testowe to bardzo praktyczne rozwiązanie ze względu na to, że:

- Nową wersję można utworzyć w dowolnym momencie prac nad budżetem lub jego realizacji
- Status „obowiązujący budżet” można zmieniać w czasie
- Zamiany statusów są rejestrowane przez system
- Menadżerowie mają wgląd do wersji obowiązującej

## Zasilanie danymi o realizacji

Aplikacja standardowo czerpie informacje o realizacji budżetów (rzeczywistych wynikach) niezależnie z dwóch źródeł. Dane o sprzedaży (ilościowo – wartościowe) z programu Handel Forte. Dane o kosztach (wartościowe) z programu Finanse i Księgowość Forte. Wczytywanie danych rzeczywistych o realizacji odznacza się prostotą i elastycznością jednocześnie. Gotowe kreatory bardzo usprawniają proces:

- Kreator połączenia ze źródłem danych
- Kreator wyboru danych
- Kreator powiązań z wymiarami budżetowymi



## Wyliczanie odchyień i dystrybucja porównań

Aplikacja automatycznie zestawia porównania realizacji z planami. Dostęp do odpowiednich zestawień ma w dowolnym momencie każdy menadżer odpowiedzialny za dane centrum kosztów / przychodów. Dzięki temu rozwiązaniu można na bieżąco monitorować topnienie budżetów i przeciwdziałać przekroczeniom. Odchylenia prezentowane są wartościowo (w jednostce budżetu) i procentowo. Raporty o bieżących wynikach dostępne są indywidualnie dla kierowników centrów odpowiedzialności. System na podstawie uprawnień udostępnia kierownikowi tylko te zestawienia, które dotyczą centrów odpowiedzialności, za które odpowiada.

## Zapewnienie poufności informacji

Aplikacja oferuje silnie rozbudowany system uprawnień, dzięki nim architekt budżetu przydziela prawa do poszczególnych arkuszy właściwym kierownikom centrów odpowiedzialności. Zasadą jest, że kierownik odpowiedzialności ma dostęp do wszystkich arkuszy dla centrum kosztów / przychodów i podrzędnych podlegających konsolidacji w danym centrum odpowiedzialności. System uprawnień zapewnia poufność danych budżetowych i koncentrację menadżerów na realizacji wyznaczonych celów dzięki temu, że:

- Prawa można nadawać do centrum odpowiedzialności, a w konsekwencji do arkuszy, które są tam przypisane lub jedynie do poszczególnych arkuszy
- Można nadać prawo do przeglądania arkusza
- Logująca się do aplikacji i konkretnego budżetu osoba widzi tylko te budżety, do których ma, co najmniej prawo do czytania danych
- Uprawnienia do arkuszy ogólnych np. budżetu inwestycji w ramach całej firmy nadawane są indywidualnie